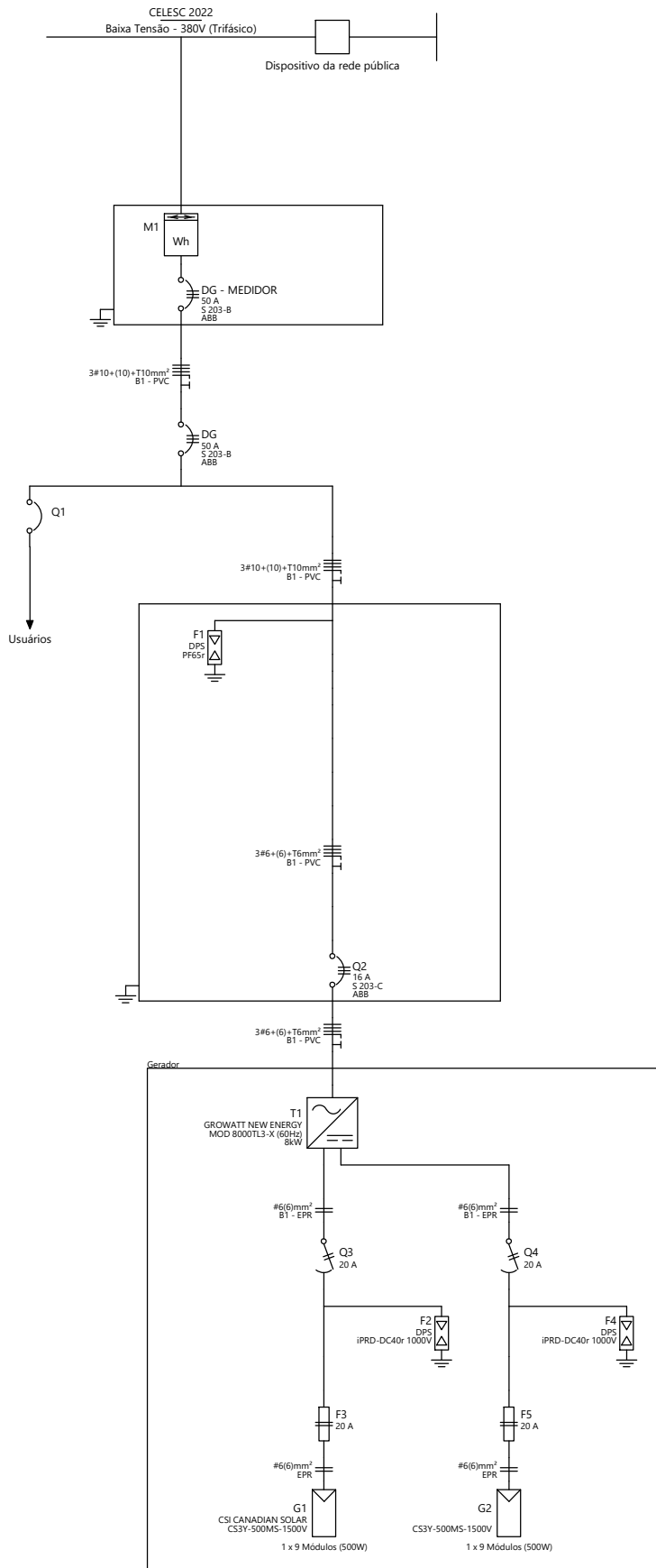


Legenda de símbolos

	Medidor bidirecional
	Inversor
	Módulo fotovoltaico
	DPS
	Fusível bipolar
	Int. termomagnético
	Int. termomagnético tripolar
	Int. manobra seccionador bipolar



DG: Dispositivo Geral
Dispositivo de Interface e Gerador integrado no Inversor

Modos de operação

- Modo 1 - Dispositivo geral e de interface fechado.
As cargas do sistema são alimentados a partir da rede ou do gerador fotovoltaico
- Modo 2 - O dispositivo geral fechado e dispositivo de interface aberto.
As cargas do sistema são alimentado apenas pela rede (evento anormal sobre o gerador ou da ausência de produção)
- Modo 3 - Dispositivo geral e de interface aberto.
As cargas do sistema não são alimentados (falta de energia na rede)

Diagrama unifilar do sistema

Empresa SOLAR Plus	
Técnico responsável Paolo Sobrera	CREA Florianópolis
Cliente Hiper Energy Ltda	
Potência nominal 8 kW	Data 24/01/2024
Endereço Avenida Getúlio Vargas 650, Criciúma - Santa Catarina	